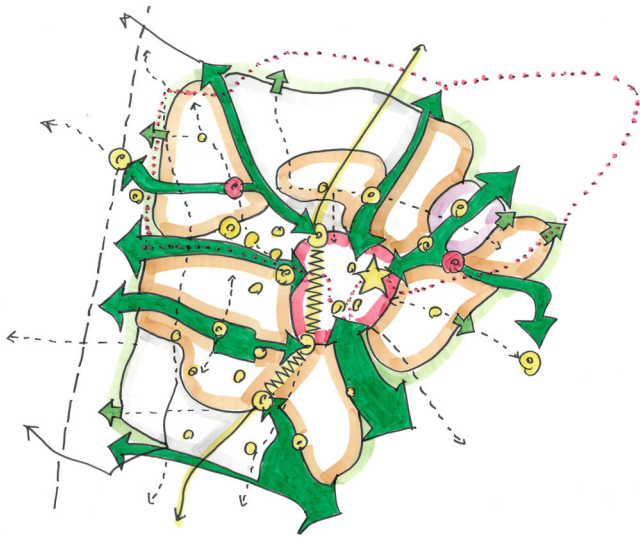




## Wie soll Weingarten im Jahr 2040 aussehen?

Diese Frage steht im Mittelpunkt des Integrierten Stadtentwicklungskonzepts Weingarten 2040, das die Stadt seit 2018 im intensiven **Dialog mit Bevölkerung und Fachleuten** erarbeitet hat. Gemeinsam wurde ein **Bild der Zukunft** von Weingarten entworfen, das einzelne thematische Zielbilder zusammenführt und in eine Gesamtvision „integriert“. Am 15.11.2021 hat der Gemeinderat beschlossen, das kooperativ erarbeitete **ISEK Weingarten 2040** bei der Entwicklung der Stadt zu berücksichtigen. Die im ISEK formulierten **Grundzüge und Leitbilder** bieten einen Rahmen der Stadtentwicklung und werden Weingarten in den nächsten zwei Jahrzehnten prägen.



*Zielbild „Weingarten blüht auf“: Ein starkes Zentrum ist über 9 Landschaftsachsen und kurze Wege eng mit den vielfältigen Wohnquartieren und dem hoch attraktiven Naturraum vernetzt.*

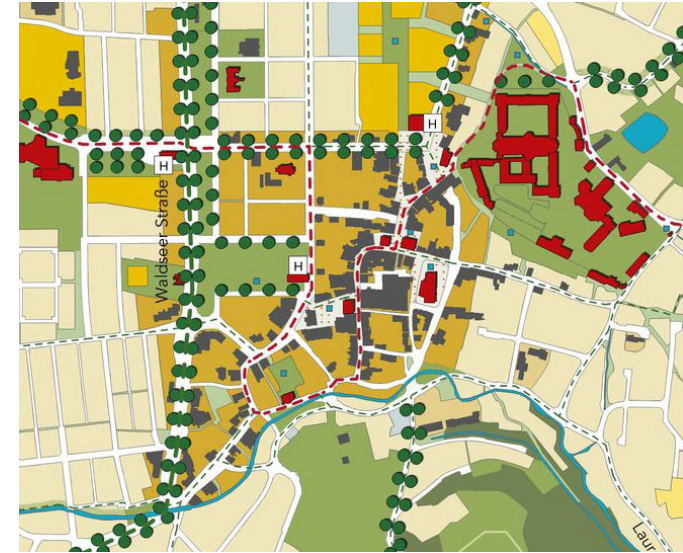
## Grundzüge und Leitbilder des ISEK

Zentrale Herausforderungen für Weingarten liegen in einem **verträglichen und nachhaltigen Wachstum**, das Weingarten langfristig als **vielfältigen Wohnort für Alle** sichern soll.

Oberste Priorität hat die **Innen- und Bestandsentwicklung**, während Flächen am Stadtrand nur bei Bedarf in Anspruch genommen werden sollen; eine **flächensparende und hochwertige Quartiersentwicklung** hat hier einen zentralen Stellenwert. Die Förderung moderner Bautypen, die mit hohen Dichten attraktives Wohnen auch für Familien bieten, sowie gut erreichbare Infrastruktur in **attraktiven Quartiersmitten** sind grundlegend.

Von zentraler Bedeutung ist die Sicherung der hohen **Grün- und Naturraumqualitäten** Weingartens, die insbesondere durch **9 Landschaftsachsen** gewährleistet werden sollen: Diese vernetzen die Innenstadt mit dem Naturraum und sind als Erholungs- und Frischluftareale Garant für gesunde und lebenswerte Quartiere in der wachsenden Stadt. Da sie auch dem Klimaschutz zugute kommen, sollen sie als einer der ersten Schritte umgesetzt werden.

Besondere Chancen für einen **lebendigen, zukunftsfähigen Wohn- und Arbeitsort**, der auch für junge Menschen und Familien attraktiv ist, bietet die Stärkung Weingartens als **Hochschulstadt**. In Kooperation von PH, RWU, Stadt und lokaler Wirtschaft können **innovative Zukunftsbranchen** aufgebaut und die knappen Gewerbeflächen in Weingarten hochwertig genutzt werden. Eine **moderne digitale Infrastruktur** ist hierfür wichtige Voraussetzung.



*Der integrierte **Masterplan Weingarten** führt die Fachthemen zusammen und stellt die Grundzüge und Leitbilder für die Gesamtstadt räumlich dar (hier: Ausschnitt Innenstadt).*

Die **Stadt der kurzen Wege**, in der kompakte Quartiere über ein attraktives Fuß- und Radwegesetz mit zentralen Orten vernetzt sind, ist Kernelement des ISEK Weingarten. Die Förderung nachhaltiger Mobilität steht ganz oben auf der Wunschliste der Bevölkerung; auch hier bieten die Landschaftsachsen als grün geprägte Wegeverbindungen sehr gute Potenziale.

**Identitätsmittelpunkt ist die Altstadt**, die durch die Martinshöfe weiter gestärkt wird. Wichtig ist eine enge Verknüpfung mit der nördlichen Innenstadt, u.a. durch Kfz-Beruhigung. Auch der Martinsberg muss besser angebunden werden, um als Treffpunkt und Erholungsort für alle – Anwohner, Touristen und Studierende – zu dienen.

## Handlungsräume, Projekte + Piloten

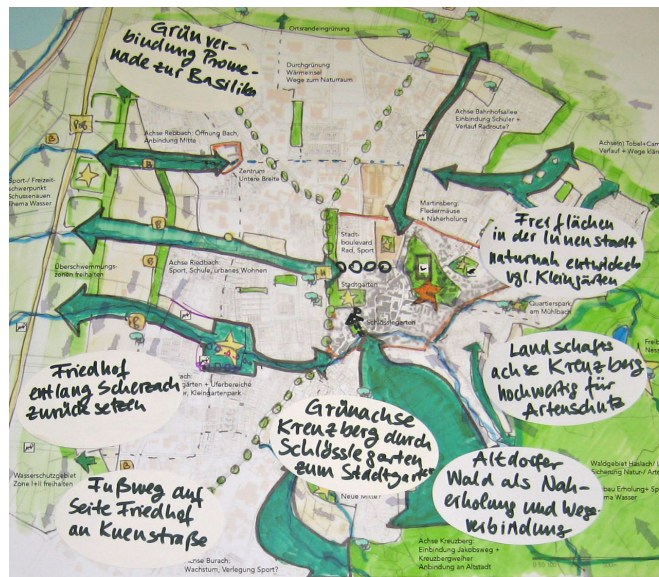
Wichtiger Bestandteil des ISEK sind **konkrete Maßnahmen und Projekte**, mit denen die Ziele des ISEK schrittweise umgesetzt werden. Eine zentrale Rolle spielen dabei **13 Handlungsräume**, an denen mehrere Projekte und Entwicklungsansätze für Weingarten gebündelt werden können:

Angestrebt wird ein kurzfristiger Einstieg in erste **ISEK-Piloten**, z.B. mit Machbarkeitsstudien. Der enge Dialog mit der Öffentlichkeit, lokalen Akteuren und potenziellen Projektumsetzern ist dabei zentral. Gut als Piloten geeignet wären z.B.

- Studie Landschaftsachse Scherzach
- Wettbewerb Stadtboulevard Waldseer Straße
- Quartiersdialog Untere Breite/ Lerchenfeld
- Entwicklung 14 Nothelfer
- Wettbewerb Zukunftsquartier Dölle West
- Imagekampagne Weingarten
- Kooperativer Masterplan Campus



*Bündelung ISEK-Projekte in 13 Handlungsräumen hier: Wahrzeichen und Bildungsort Martinsberg*



*Bürgerworkshop 2018: Diskussion auf Grundlage von thematischen Zielbildskizzen; hier die Ergebnisse der Arbeitsgruppe "Grün und Umwelt", die in das ISEK mit eingeflossen sind.*

## Dialog und Kooperation

Für das ISEK 2040 war eine **breite Beteiligung und fachliche Kooperation** ein wichtiger Schlüssel zu einer fachlich integrierten, bedarfs- und zukunftsgerichteten Planung. Hierbei galt es, teilweise konkurrierende oder sich widersprechende Belange abzuwägen und zu harmonisieren.

Bemerkenswert ist die **Vielfalt der Beteiligungsformate**. Neben einem Bürgerworkshop Ende 2018, bei dem in Arbeitsgruppen Anregungen zusammengetragen wurden, wurde Ende 2020 eine Online-Umfrage durchgeführt. Mit 1.500 beantworteten Fragebögen wurden umfassende qualitative Einschätzungen sowie eine Vielzahl konkreter Anregungen und Ideen zum ISEK gewonnen; für die Umsetzung des ISEK ist sie daher eine wichtige Arbeitsgrundlage.

Mit Beschluss des ISEK ist der **Dialog-Prozess** nicht beendet; die Zusammenarbeit der lokalen Akteure, die Konkretisierung von Zielen und die gemeinsame Arbeit an Maßnahmen und Projekten, wie sie im ISEK-Prozess angestoßen wurde, soll weitergeführt und verstetigt werden.

## Informationen und nächste Schritte

Mit welchen **Pilotprojekten** die Stadt Weingarten beginnen wird und welche ersten Quartiersdialoge anstehen, wird öffentlich diskutiert werden. Auf der Homepage der Stadt Weingarten wird der bisherige und auch zukünftige Prozess des ISEK Weingarten 2040 fortlaufend dargestellt.

[www.weingarten-online.de/ISEK2040](http://www.weingarten-online.de/ISEK2040)



stadt weingarten



**STADT WEINGARTEN**

Abteilung Stadtplanung und Bauordnung  
Kirchstraße 2, 88250 Weingarten, 0751 405-191  
stadtplanung@weingarten-online.de  
Thomas Pommer, Jens Herbst

**KRISCHPARTNER** [www.krischpartner.de](http://www.krischpartner.de)